



SYSTÈME DE GESTION DES COULEURS EYE-ONE
La bonne couleur en un clin d'œil !

Eye-One Display 2

Eye-One Design

Eye-One Photo

Eye-One Proof

Eye-One XT

Eye-One Share

Eye-One iO

gretamacbeth
YOUR COLOR. PRECISELY.

La gestion des couleurs, pour quoi faire ?



La complexité croissante des technologies numériques a rendu la gestion des couleurs incontournable. Appareils photo, scanners, écrans, imprimantes, fichiers du client, documents existants, combinaisons de supports et d'encre – la liste des variables semble infinie. Qui plus est, toutes ces technologies évoluent sans cesse. D'où la nécessité d'une solution de gestion des couleurs souple et complète, capable de relever ces multiples défis :

- Précision des couleurs à l'écran et au projecteur
- Fiabilité des fichiers photo numériques, des numérisations et des couleurs fournies par le client
- Conformité de l'image affichée à l'écran par rapport à la sortie sur l'imprimante
- Cohérence entre les différents types d'imprimantes
- Répétabilité d'un tirage à l'autre et entre imprimantes
- Colorimétrie et sortie des couleurs d'accompagnement et des teintes PANTONE™



Vos couleurs vous préoccupent ? Laissez le nouvel Eye-One Pro accéléré s'en charger et concentrez-vous sur ce que vous faites le mieux, créer ! Le principe est simple. Avec les outils Eye-One, vous pouvez créer et modifier les profils colorimétriques de toutes les composantes de votre chaîne graphique : scanners, écrans, appareils photo numériques, projecteurs numériques et imprimantes. Ces profils sont ensuite utilisés par vos applications, pilotes d'imprimante ou RIP pour corriger vos couleurs. Tous les outils de conception professionnels actuels reconnaissent la gestion des couleurs à base de profils. Leur mise en œuvre dans votre flux de production est donc un jeu d'enfant ! Concepteur, photographe, studio prépresse ou imprimeur, il existe une solution Eye-One à la mesure de vos problèmes de couleur les plus cruciaux.

Systeme Eye-One

La bonne couleur en un clin d'œil

Nouvel Eye-One Pro accéléré

Les progiciels Eye-One Pro s'imposent comme les solutions de gestion des couleurs les plus rapides, les plus intelligentes et les plus faciles à utiliser. La solution globale et prête à l'emploi actuellement la plus appréciée sur le marché !

Les logiciels et matériels Eye-One sont conçus pour répondre aux besoins uniques des professionnels créatifs qui, comme vous, sont tributaires de couleurs précises. Eye-One est suffisamment exhaustif pour que vous n'ayez jamais besoin d'autre chose. Concepteur, photographe, studio prépresse ou imprimeur, il existe une solution Eye-One adaptée à vos préoccupations spécifiques.

Chaque kit contient un instrument de mesure Eye-One – le nouvel Eye-One Display 2 ou le nouvel Eye-One Pro accéléré – accompagné du logiciel Eye-One Match 3. Ceux-ci forment le cœur du système de gestion des couleurs Eye-One. Par ailleurs, une foule de produits complémentaires, inclus ou en option, permettent à chaque solution d'évoluer au gré de vos besoins. Familiarisez-vous avec son fonctionnement et tirez-en pleinement parti.

Vous pouvez facilement automatiser votre solution Eye-One avec la table d'analyse Eye-One iO. Désormais, tout utilisateur d'un instrument de mesure Eye-One Pro peut s'automatiser quand il le désire. Conçu pour tirer pleinement parti de la rapidité optimisée du nouvel instrument Eye-One Pro, il produira des mesures automatiques de chartes précises en moins de trois minutes.

Les solutions Eye-One facilitent la gestion des couleurs, tout en rapidité et précision. *La bonne couleur en un clin d'œil.*



Eric Meola, Photographe

Avant d'utiliser les modules Eye-One de GretagMacbeth, je mitraillais à l'aveugle. Je ne savais jamais exactement comment les couleurs de mon écran se traduiraient « en vrai ». Maintenant, je sais que ce que je vois sur mon moniteur ou sur mes tirages est exactement fidèle à ce que les autres verront. Connaissant les résultats des solutions Eye-One, je ne m'imagine pas cesser de les utiliser. Les solutions Eye-One sont aussi essentielles que l'ordinateur lui-même – une fois qu'on y a touché, on est accro de leurs résultats précis et reproductibles.

www.ericmeola.com

Photo de couverture par Eric Meola

Choisir la bonne solution Eye-One



**Vous débutez dans
la couleur numérique :**

Eye-One Display 2



Vous êtes graphiste ou créatif :

Eye-One Design



**Vous êtes photographe
ou retoucheur :**

Eye-One Photo



**Vous êtes un petit studio prépresse,
un service de repro interne, un
imprimeur commercial, minute
ou grand format :**

Eye-One Proof



**Vous souhaitez le nec plus ultra
en Eye-One :**

Eye-One XT

Nous proposons pas moins de cinq offres Eye-One, calquées sur les attentes des différents marchés. Choisissez celle qui vous convient ; Eye-One vous garantit une voie d'évolution claire.

Eye-One Display 2 est votre tremplin vers une couleur fiable et abordable. Cette puissante solution de caractérisation d'écran constitue un excellent point d'entrée pour tous ceux qui doivent pouvoir se fier aux couleurs de leur moniteur. En caractérisant votre écran à cristaux liquides, votre moniteur cathodique ou votre portable, vous voyez les couleurs comme elles sont. Vos collaborateurs et vos clients les percevront également de la même manière. Idéal pour les photographes, les directeurs artistiques, les éditeurs et les concepteurs dans les agences de publicité et les grandes entreprises.

Eye-One Design est la solution de gestion des couleurs par excellence pour les concepteurs indépendants, les studios créatifs et les petits imprimeurs. Créez rapidement et aisément les profils colorimétriques de vos écrans et de vos imprimantes RVB et CMJN. Avec Eye-One Share, vous pouvez aussi facilement mesurer et communiquer les couleurs d'accompagnement et les teintes PANTONE™. Si vous cherchez à produire de meilleures épreuves en couleur sur votre imprimante de bureau, Eye-One Design est fait pour vous. Lorsque la couleur devient déterminante, par exemple pour les épreuves haut de gamme ou les tirages photo, une simple mise à niveau suffit pour exploiter l'ensemble de la charte test, à la fois en RVB et CMJN.

Eye-One Photo est la solution idéale pour le flux de production RVB des photographes professionnels. Caractérisez et gérez votre flux numérique de A à Z, des appareils photo numériques jusqu'aux imprimantes en passant par les scanners, écrans et projecteurs. La caractérisation des imprimantes RVB crée d'excellents profils de sortie, que vous pouvez peaufiner dans Eye-One Editor*. Le nouveau module Digital Camera vous permet de créer des profils d'appareil photo numérique précis pour différentes tâches photo par le mode simple ou avancé. La minicharte ColorChecker incluse et la possibilité de mesurer les conditions d'éclairage vous garantiront des couleurs fiables et constantes pour tous vos clichés.

Eye-One Photo SG est aussi riche de fonctionnalités que Eye-One Photo et intègre Digital ColorChecker SG.

Eye-One Proof est une solution raffinée destinée aux imprimeurs et aux studios de conception en CMJN. Garantisiez des couleurs précises et cohérentes sur le scanner, l'écran, l'épreuve et le tirage final. La caractérisation des sorties CMJN fait de ce progiciel la solution idéale pour les utilisateurs de RIP Postscript. La caractérisation des projecteurs, la modification de profils existants*, la lecture des couleurs d'accompagnement et des teintes PANTONE™, de même que la mesure de la lumière ambiante font également partie des possibilités.

Eye-One XT s'adresse à ceux qui veulent tout. Toutes les fonctionnalités, toutes les options et tous les accessoires Eye-One Pro réunis dans un même coffret. Eye-One XT est parfait pour les entreprises en quête d'une solution monofournisseur qui fédère l'ensemble des contrôles sur la couleur. Il convient pour la caractérisation des scanners, appareils photo numériques, écrans, imprimantes RVB et CMJN, projecteurs ainsi que pour la modification des profils* et la mesure de la lumière ambiante, des couleurs d'accompagnement et des teintes PANTONETM. Sont également compris : la mallette Eye-One et Eye-One iCare, offrant jusqu'à trois ans d'extension de garantie et un ensemble de services pour votre instrument Eye-One Pro. Vous bénéficiez en outre d'un jour de formation gratuite à la gestion des couleurs. Vous apprendrez ainsi, en nos locaux, comment mettre en œuvre un flux de production complet aux couleurs parfaitement maîtrisées.

* Disponible mi-2005 – téléchargement gratuit pour les achats effectués à partir du 15 décembre 2004.

Les coffrets Eye-One

Eye-One Display 2



accompagne idéalement vos premiers pas dans la gestion des couleurs. Aussi convivial que compétitif, ce système révolutionnaire vous permet de déployer une gestion des couleurs de niveau professionnel sur n'importe quel moniteur – tube cathodique, à cristaux liquides et même d'ordinateur portable.

- Colorimètre optimisé pour l'affichage, pour une caractérisation rapide et précise des moniteurs cathodiques et à cristaux liquides
- Interface logicielle pas à pas conviviale
- Ajustement optimisé des réglages matériels tels que la luminosité et la température de couleur
- Étalonnage d'une seule touche et obtention d'un profil en une seule étape des principaux écrans du marché
- Mode portable générant de meilleurs profils d'écrans à cristaux liquides, plus neutres
- Réglages de luminance pour l'harmonisation de plusieurs moniteurs
- Mesure de la lumière ambiante pour la vérification des conditions standard
- Peut s'utiliser sur plusieurs postes de travail – pas de licence supplémentaire
- La plus haute reproductibilité de résultat pour les calibrations et les caractérisations
- La plus haute sensibilité dans les zones sombres, offrant un meilleur contrôle dans les ombres et des gammes de gris plus neutres

Eye-One Design



est un système d'entrée de gamme abordable pour les professionnels créatifs. Avec votre Eye-One Pro, vous obtenez des couleurs précises sur tous vos écrans. Vous pouvez aussi générer facilement des profils colorimétriques pour vos imprimantes. Enfin, vous tirez pleinement parti du logiciel Eye-One Share pour mesurer, mélanger et partager vos couleurs d'accompagnement ! Désormais, vous n'aurez plus d'excuse pour de mauvaises couleurs.

Avec la nouvelle technologie « à minicharte » d'Eye-One Design, caractérisez vos imprimantes RVB et CMJN en un clin d'œil. Ces chartes tests plus petites sont rapides, simples et faciles à utiliser – juste quelques plages à lire. Vous n'avez pas idée à quel point vos couleurs peuvent être belles sur votre imprimante de bureau. Si vos besoins de couleur se font plus pointus, par exemple pour le tirage d'épreuves ou la photo couleur haut de gamme, vous pourrez évoluer vers un module dédié à la caractérisation avancée des imprimantes RVB ou CMJN.

- Caractérisation des écrans et des imprimantes
- Mesure, mélange et partage des couleurs d'accompagnement et des couleurs personnalisées avec le puissant logiciel Eye-One Share
- Mesure de la lumière ambiante pour la vérification des conditions standard et la simulation des couleurs dans des conditions d'éclairage mesurées individuellement
- Interface logicielle pas à pas conviviale
- Mode portable générant de meilleurs profils d'écrans à cristaux liquides, plus neutres
- Réglages de luminance pour l'harmonisation de plusieurs moniteurs
- Mise à niveau facile par codes logiciels au gré des besoins
- Évolution vers l'automatisation totale avec la table d'analyse Eye-One iO (disponible en automne 2005)

Eye-One Photo



est le système de gestion des couleurs le plus fonctionnel et exhaustif pour les professionnels de la photo. Avec votre Eye-One Pro, vous pouvez mesurer et maîtriser les couleurs de vos écrans, appareils photo numériques, scanners, projecteurs numériques et imprimantes de tous types. Vous pouvez capturer à la fois le flash et la lumière ambiante et mesurer facilement les couleurs d'accompagnement. Avec Eye-One Photo, vos couleurs sont parfaitement sous contrôle d'un bout à l'autre de votre chaîne de photographie numérique !

Eye-One Photo vous offre la caractérisation de niveau professionnel de vos imprimantes RVB à jet d'encre ou à sublimation et de vos tireuses photo. Vous pouvez également créer des profils de colorimétrie perceptuels avec la charte « simple » et aussi modifier vos profils. Enfin, la cerise sur le gâteau, vous pouvez évaluer les couleurs de chaque prise de vue avec la minicharte ColorChecker !

L'offre Eye-One Photo SG intègre les mêmes fonctionnalités qu'Eye-One Photo et Digital Color Checker SG.

- Caractérisation des écrans, scanners, imprimantes, projecteurs numériques et appareils photo numériques
- Interface logicielle pas à pas conviviale
- Caractérisation facile en RVB et CMJN (minicharts tests)
- Mode portable générant de meilleurs profils d'écrans à cristaux liquides, plus neutres
- Réglages de luminance pour l'harmonisation de plusieurs moniteurs
- Mesure du flash et de la lumière ambiante avec Eye-One Pro
- Réglage du contraste, de l'exposition, de la saturation des couleurs et des ombres et hautes lumières à l'aide du module Digital Camera
- Modification des profils avec Eye-One Editor (disponible mi-2005)
- Mesure, mélange et partage des couleurs d'accompagnement avec Eye-One Share
- Évolution vers l'automatisation totale avec la table d'analyse Eye-One iO (disponible en automne 2005)

Eye-One Proof



est le système de gestion des couleurs idéal pour les petits ateliers prépresse et d'impression. Avec votre Eye-One Pro, vous pouvez mesurer et maîtriser les couleurs de vos scanners, écrans, projecteurs numériques et imprimantes de tous types. Et il n'y a pas que le tirage d'épreuves ! Vous pouvez aussi caractériser toutes vos combinaisons de RIP, imprimantes, encres et supports pour obtenir les plus belles couleurs à chaque fois. Mesurez les couleurs d'accompagnement et capturez l'éclairage au flash et la lumière ambiante. Eye-One Proof offre une caractérisation CMJN de niveau professionnel pour vos RIP et imprimantes CMJN. Vous pouvez également créer des profils de colorimétrie perceptuels pour vos imprimantes RVB avec la charte « simple » et aussi modifier vos profils dans Eye-One Match Profile Editor.

- Caractérisation des écrans, scanners, imprimantes et projecteurs numériques
- Interface logicielle pas à pas conviviale
- Caractérisation facile en RVB et CMJN (minicharts tests)
- Mode portable générant de meilleurs profils d'écran à cristaux liquides, plus neutres
- Réglages de luminance pour l'harmonisation de plusieurs moniteurs
- Mesure du flash et de la lumière ambiante pour la vérification des conditions standard
- Modification des profils avec Eye-One Editor (disponible mi-2005)
- Mesure, mélange et partage des couleurs d'accompagnement avec Eye-One Share
- Évolution vers l'automatisation totale avec la table d'analyse Eye-One iO (disponible en automne 2005)

Eye-One XT



L'offre groupée Eye-One XT Bundle répond à toutes vos attentes.

Avec Eye-One XT, il n'est plus un problème de couleur que vous ne puissiez résoudre. Vous pouvez mesurer et maîtriser les couleurs des appareils photo numériques, scanners, écrans et imprimantes de tous types – même des projecteurs avec le kit Eye-One Beamer complet fourni. Eye-One XT contient toutes les chartes tests pour vos différentes imprimantes. Quel que soit le problème, la solution est à votre portée. Et quel confort que celui de l'extension de garantie de trois ans, avec service de remplacement express en cas de réparation, plus une journée de formation gratuite en nos locaux. Vous voulez pouvoir maîtriser chaque situation à tout moment ? Alors le Eye-One XT est pour vous. Valorisez au maximum l'investissement de votre Eye-One.

- Caractérisation des écrans, scanners, imprimantes, projecteurs et appareils photo numériques
- Interface logicielle pas à pas conviviale
- RVB et CMJN
- Mode portable générant de meilleurs profils d'écrans à cristaux liquides, plus neutres
- Réglages de luminance pour l'harmonisation de plusieurs moniteurs
- Mesure de la lumière ambiante pour la vérification des conditions standard
- Modification des profils avec Eye-One Editor (disponible mi-2005)
- Mesure et partage des couleurs d'accompagnement avec Eye-One Share
- Trois ans d'extension de garantie Eye-One iCare
- Une journée de formation dans nos locaux
- Évolution vers l'automatisation totale avec la table d'analyse Eye-One iO (disponible en automne 2005)

INSTRUMENTS DE MESURE
 Eye-One Pro accéléré
 Eye-One Display 2

FONCTIONNALITE

- Colorimétrie ponctuelle
- Mesure de la lumière ambiante
- Création de profil écran
- RVB Easy (minicharts tests)
- Création de profil scanner
- CMYK Easy (minicharts tests)
- Création de profil de sortie RVB
- Profil d'appareil photo numérique
- Profil de projecteur numérique
- Eye-One Editor pour l'édition de profil de base
- Eye-One Share pour la création, l'émission et la communication des couleurs (avec la possibilité de sauvegarder les couleurs)
- ICare - extension de garantie et de service
- Une journée de formation
- Bon de réduction pour une mise à niveau

ACCESSOIRES

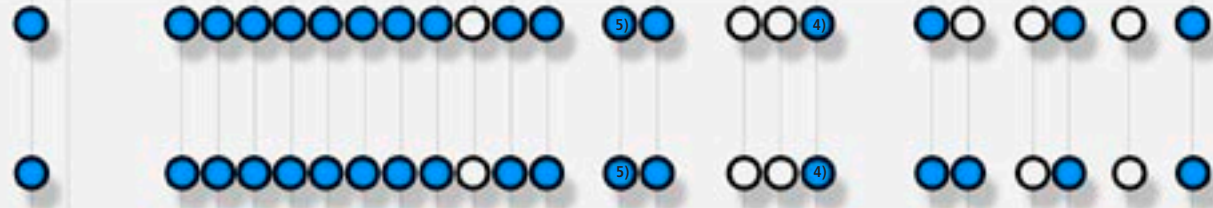
- Minicharte ColorChecker
- ColorChecker SG pour le mobile app
- Accessoire pour projecteur
- Règlette - réglants pour l'analyse de carte en mode balayage
- Table d'analyse Eye-One iO pour lecteurs de carte numérique
- Mire de calibration, supports pour écrans et numérifier



Eye-One Display 2



Eye-One Design



Eye-One Photo



Eye-One Photo SG



Eye-One Proof

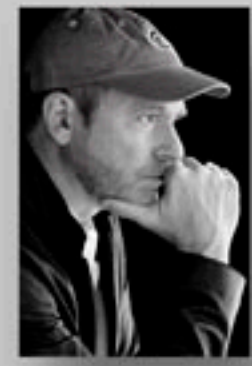


Eye-One XT



● inclus ○ en option

¹⁾ profils d'écran uniquement ; pas de mesure de couleur en réflexion même avec Eye-One Share
²⁾ bon de mise à niveau vers les solutions Eye-One Pro
³⁾ mise à niveau vers les modules Eye-One Match
⁴⁾ mise à niveau vers les solutions ProfileMaker 5
⁵⁾ licence programmée dans l'instrument pour le module Editor, téléchargement gratuit dès disponibilité (prévu pour mi-2005)



Greg Gorman, Photographe

Avec le système Eye-One, ma gestion des couleurs est assurée du début à la fin. Les étalonnages d'écran sont précis et les profils d'imprimantes impeccables. Eye-One m'apporte une confiance absolue en tous points de ma chaîne de photo numérique. De plus, je suis à présent en mesure de calibrer mon projecteur numérique avec le Eye-One Beamer. Je peux donc me fier entièrement aux images à l'écran pour mes présentations. Eye-One est une solution totale pour tous mes besoins de gestion des couleurs !

www.greggormanphotography.com

L'instrument à tout faire

Spectrophotomètre Eye-One Pro

Encore plus rapide et facile d'utilisation, Eye-One apporte une nouvelle dimension : une technologie de pointe à votre portée.

Les nouvelles solutions Eye-One Pro devenues normes de fait de tout le secteur sont tout simplement plus performantes. Elles offrent ainsi des prises de mesure très rapides, une reconnaissance des plages améliorée, le tout, bien évidemment sans délais d'attente pour l'utilisateur !

Le nouveau spectrophotomètre Eye-One accéléré a été optimisé pour lire les plages deux fois plus vite et ses nouveaux patins en Teflon® contribuent à un mouvement de glisse plus fluide. Avec le nouveau logiciel Eye-One Match, il suffit de cliquer et balayer pour obtenir une analyse quasi instantanée. Il permet une lecture fluide, sans pause à la fin des lignes.

Eye-One Pro vous permet de mesurer et de gérer n'importe quel périphérique couleur de votre flux de production. Servez-vous-en pour profiler un portable, capturer la couleur d'un coupon de tissu ou contrôler vos conditions d'éclairage – c'est si facile avec Eye-One.

Une fois branché par un simple câble USB, le Eye-One Pro peut tout faire :

Caractérisation – des écrans, scanners, imprimantes, appareils photo numériques et projecteurs numériques

Mesure et capture – de couleurs d'accompagnement, du flash et de la lumière ambiante

Table d'analyse automatisée Eye-One iO

Si vous devez mesurer un grand nombre de chartes chromatiques, la Eye-One iO est incontournable. Avec cette table automatisée, la lecture des plages de couleurs devient un processus précis, qui vous laisse les mains libres. Associé à la table iO, votre Eye-One devient un assistant infatigable qui vous décharge de toute mesure manuelle des couleurs. Elle vous permettra bien sûr de tirer pleinement parti de la vitesse optimisée de l'Eye-One. Vous obtiendrez des mesures de charte en moins de temps qu'il n'en faut pour le dire. (Disponible en automne 2005)

Logiciel convivial

Eye-One Match

Eye-One Match est le cerveau du système Eye-One. Son interface facile d'emploi doublée d'une aide en ligne accompagne l'utilisateur tout au long du processus.

Chaque coffret Eye-One contient la même version d'Eye-One Match, dans laquelle des modules de caractérisation spécifiques sont activés. Autrement dit, vous pouvez acheter n'importe quelle version de Eye-One. Le moment venu, il suffira d'un code d'accès pour mettre Eye-One Match à niveau.



Module Écrans

- Caractérise les écrans à cristaux liquides, les moniteurs cathodiques et les ordinateurs portables
- Modes facile et avancé
- Réglages de luminance définissables par l'utilisateur pour harmoniser les couleurs sur plusieurs moniteurs
- Nouvelle formule d'adaptation chromatique permettant une meilleure concordance visuelle entre différents moniteurs (ou entre des jeux de paramètres différents sur le même moniteur), avec des points blancs distincts
- Optimisation de la balance des gris pour des gris plus neutres et mieux définis
- Résumé de profil, idéal pour les analyses de post-caractérisation
- Rappel de profil pour assurer des couleurs authentiques et fiables au fil du temps
- Procédure de contrôle de la lumière ambiante permettant de déterminer les conditions d'éclairage ambiant optimales pour les travaux où la couleur est essentielle
- L'étalonnage en une seule touche et une seule étape (Push Button Calibration, PBC) et obtention d'un profil des principaux écrans du marché

Module Scanners

- Reconnaît aussi bien les mires en réflexion qu'en transmission (fourni avec mire de réflectance)

Module Imprimantes

- Méthode d'analyse des chartes tests semi-automatique – mesure plus de 300 plages en moins d'une minute avec Eye-One Pro
- Reconnaît tous les types de périphériques RVB et CMJN (lorsque la fonction est activée ainsi qu'indiqué sur le coffret)
- Détection automatique des imprimantes RVB ou CMJN
- Impression directe des chartes tests à partir des applications – il n'est pas nécessaire de lancer un programme séparé
- Présentation visuelle des données mesurées pour un retour d'informations instantané en cours d'analyse
- Méthode d'analyse automatique avec la table Eye-One iO (disponible en automne 2005)
- Active la caractérisation RVB et CMJN en mode facile (minichartes tests) dans chaque progiciel

Module Projecteurs numériques

- Génère un profil sur écran précis en quelques minutes
- Conçu pour l'utilisateur créatif, non technicien
- Confort supplémentaire avec support en option

Module Appareils photo numériques

- Création de profils d'appareil photo pour différentes tâches photo
- Création aisée de profils ICC pour appareil photo en modes facile ou avancé, avec modification du contraste, de l'exposition, de la saturation des couleurs et équilibrage des ombres et hautes lumières

Module Éditeur de profils

- Permet d'adapter les profils par des fonctions simples répondant aux besoins les plus courants (disponible mi-2005)

Nouvelle technologie « à minichartes tests »

Avec cette nouvelle technologie, vous pouvez créer rapidement et facilement un profil colorimétrique en rendu perceptif en lisant quelques lignes de plages de contrôle imprimées par un périphérique de sortie donné. Il suffit d'imprimer la petite charte test RVB facile ou CMJN facile à partir de l'application Eye-One, puis de la numériser à l'aide d'Eye-One.

Comment ça marche ?

La technologie « à minicharte test » fait appel à une approche révolutionnaire en instance de brevet qui combine la prélinéarisation et la création interne d'une grande charte test virtuelle. Les techniques de caractérisation les plus pointues sont alors appliquées pour affiner l'axe des gris. Le profil résultant est basé exclusivement sur le rendu perceptif – le tremplin idéal vers la gestion des couleurs.



Partagez vos couleurs

Chaque Eye-One est livré avec Eye-One Share – un atelier de colorimétrie complet sur votre bureau. Eye-One Share est l'outil créatif parfait pour mesurer des couleurs individuelles, les mélanger, les comparer et les convertir selon votre scénario.

Avec Eye-One Share, vous pouvez facilement :

- créer, évaluer et convertir les couleurs ;
- cliquer sur n'importe quelle couleur et la mesurer (sur un imprimé, un tissu, un peinture ou tout autre support) ;
- mélanger et élaborer des dégradés et des fonds tramés ;
- vous assurer que la couleur pourra être reproduite avec précision ;
- trouver la teinte Pantone® la plus proche ;
- accéder à l'ensemble de la chromathèque numérique Pantone® ;
- créer des palettes de couleurs personnalisées ;
- partager la couleur avec d'autres utilisateurs – collègues, membres de l'équipe de projet et clients et
- exporter la couleur sous forme d'une palette utilisable dans d'autres applications.

Eye-One Share permet aussi de mesurer le flash et la lumière ambiante, de composer une bibliothèque d'éclairages et de simuler les couleurs visionnées sous différentes conditions. Vous pouvez même contrôler la qualité de la lumière de votre cabine et de votre environnement de travail. Parfait pour les créatifs, Eye-One Share contient l'intégralité de la chromathèque PANTONE™. De plus, il permet de composer ses propres palettes chromatiques à partir de plages de couleur mesurées. Vous pouvez créer des nuances et des dégradés des couleurs mesurées comme de celles de la chromathèque. Vous pouvez même exporter des palettes standard vers la majorité des applications de P.A.O. Grâce au format CxF, Eye-One Share communique avec tous les logiciels et matériels de GretagMacbeth. Vous pouvez transférer vos couleurs dans tout le flux de production, de la création à la salle d'impression en passant par le prépresse.

Sans nécessairement posséder un Eye-One, vos clients et vous-même pouvez tirer avantage des nombreuses fonctionnalités de ce logiciel – téléchargez-le GRATUITEMENT sur i1.color.com.

Téléchargez votre version dès aujourd'hui et consultez le module de formation GRATUITE sur Eye-One Share. Vous le trouverez dans la section Color Knowledge (Connaissance de la couleur) du site i1.color.com.



Services et formations

Eye-One iCare



Votre Eye-One mérite soin et attention.

Vous pouvez bénéficier d'une couverture plus complète en transformant votre garantie GretagMacbeth standard en garantie étendue de trois ans. Dans le cadre de la formule iCare, vous aurez également droit à l'échange express qui vous certifie le remplacement de votre matériel Eye-One dans la journée qui suit.

Autres avantages :

- Protection contre les dégâts accidentels
- Mallette Eye-One personnalisée
- Vérification annuelle gratuite de la précision
- Dix pour cent de réduction sur tous les programmes de formation GretagMacbeth en salle de cours ou sur place



Formations

Eye-One est le système de gestion des couleurs le plus facile du marché. Mais peut-être souhaitez-vous en savoir plus sur sa mise en œuvre dans votre flux numérique ? Assistez aux ateliers pratiques proposés régulièrement par l'intermédiaire de notre entité Services professionnels – The Graphic Intelligence Agency. Des formations personnalisées et des services de caractérisation et d'intégration du flux de production sont également disponibles chez vous, partout dans le monde.

Consultez le site gretagmacbeth.com pour plus de détails.



Vincent Versace, Photographe

La couleur structure mon art. Si ma couleur n'est pas bonne, mon regard sur le monde ne passe pas. Le système Eye-One a ceci de fabuleux qu'il me garantit des couleurs précises à tous les maillons de la chaîne : moniteurs, scanners, imprimantes et projecteurs numériques. Son interface élégante est facile à utiliser. Elle est identique pour le Eye-One Display 2, que j'emporte partout où je vais !

www.versacephotography.com



Katrin Eismann, Artiste, auteur, formatrice

Savoir que l'on travaille avec un moniteur calibré et des imprimantes caractérisées procure une confiance qui ne peut être sous-estimée. Chaque jour, je prends des décisions créatives en ayant confiance en mon équipement. Soit je prends mes désirs pour des réalités, soit je m'assure que ce que je vois s'imprimera effectivement. La différence tient au Eye-One de GretagMacbeth.

www.katrineismann.com

www.photoshopdiva.com

Composants des solutions Eye-One

Chaque solution Eye-One se compose d'une sélection du matériel, des logiciels et des accessoires décrits ci-après :



Matériel

Eye-One Display 2 – Un colorimètre conçu pour la création de profils pour écrans cathodiques, à cristaux liquides et pour ordinateurs portables. Il mesure également la lumière ambiante.



Le nouveau spectrophotomètre Eye-One Pro accéléré – Optimisé pour lire les plages deux fois plus vite et doté de nouveaux patins en Teflon® qui assurent un mouvement de glisse plus fluide. Cet instrument à résolution optique de 10 nm est utilisé pour mesurer et caractériser aussi bien les couleurs d'accompagnement que le flash et la lumière ambiante.



Logiciel

Eye-One Match – Logiciel de création de profils : Écrans • Scanners • Imprimantes • Projecteurs numériques • Appareils photo numériques



Eye-One Share – Pour élaborer et communiquer des palettes chromatiques personnalisées et capturer les couleurs d'accompagnement et la lumière (ambiante et flash).

Eye-One Editor – Logiciel de retouche de profils (disponible mi-2005)



Garantie étendue

Eye-One iCare – Garantie étendue offrant une couverture de trois ans



Accessoires

Réglette de mesure de charte – Lecteur de bandelette manuel facile à utiliser, fourni avec toutes les solutions Eye-One Pro.



Kit d'accessoires pour projecteurs

Support et housse Eye-One pour la caractérisation des projecteurs



Table d'analyse Eye-One iO – Pour la lecture automatique des chartes. iO est conçu pour tirer pleinement parti de la rapidité du nouvel Eye-One Pro et produit des mesures en très peu de temps ! (disponible en automne 2005)



Accessoires Eye-One Pro

- Support pour mesures ponctuelles
- Supports pour écrans (cathodiques et à cristaux liquides)
- Tête de mesure de la lumière ambiante



Charte Digital ColorChecker SG et minicharte ColorChecker
Chartes colorimétriques de référence

Produits liés

À un moment donné, les besoins en gestion des couleurs se font plus lourds : instrumentation de pointe, automatisation, mesure et comparaison personnalisées, caractérisation de presses, création de mires individualisées, etc. Il est temps alors d'envisager une évolution vers les solutions logicielles ProfileMaker de GretagMacbeth et d'autres options de spectrophotomètres offrant des niveaux de polyvalence et d'automatisation supérieurs.



PM5 Photostudio

pour le photographe de studio

PM5 Publish

pour l'édition

PM5 Publish Plus

pour l'édition multicolore



Autres spectrophotomètres :

iCColor – lecteur de chartes spectrales automatisé

Spectrolino/Spectroscan – summum d'automatisation et de flexibilité



Chartes ColorChecker

Les photographes professionnels se fient aux chartes ColorChecker® de GretagMacbeth pour assurer une reproduction des couleurs précise.



ColorChecker Standard – originale à 24 pages

Minicharte ColorChecker – version de poche de la charte originale

Custom White Balance – pour une reproduction précise des blancs

3-Step Gray Scale – pour l'équilibrage des images

Charte Digital ColorChecker SG – optimisée pour la création de profils d'appareil photo numérique (requis pour la création de profils avec Eye-One Match et le module ProfileMaker Digital Camera)

Eye-One Pro

Instrument de mesure spectrale, modes de mesure pris en charge :	<p>Mesure unique de la réflectance</p> <p>Mesure par balayage de la réflectance avec détection automatique de la plage mesurée</p> <p>Émission : mesure de la radiance (mesure d'écran)</p> <p>Émission : mesure de l'irradiance (mesure de la lumière ambiante)</p>
Analyseur spectral :	Grille de diffraction holographique à détecteur à barrette de diodes de 128 pixels 10 nm
Résolution optique :	3,5 nm
Intervalle physique d'échantillonnage :	Plage : 380 ... 730 nm par incréments de 10 nm
Données spectrales :	4,5 mm de diamètre
Ouverture de mesure :	USB 1.1
Interface :	Longueur 151 mm, largeur 66 mm, hauteur 67 mm
Dimensions physiques :	185 g
Poids :	Plaque de calibrage, câble USB, support pour écran cathodique, support pour écran plat, cible de positionnement, réglette d'analyse et tête de mesure de la lumière ambiante
Accessoires fournis :	
Géométrie de mesure :	Annulaire optique de 45°/0°, DIN 5033
Source lumineuse :	Tube tungstène à gaz, type A
Filtres physiques :	Sans ou avec filtre UV cut (filtres non interchangeables)
Compatibilité :	Moyenne de 0,4 DE*94, max. 1,0 DE*94 (écart par rapport à la norme de fabrication GretagMacbeth à 23 °C en mode de mesure unique sur 12 carreaux BCRA (D50,2°)
Reproductibilité à court terme :	DE*94 <= 0,1 (D50,2°/D50,2°), par rapport à la valeur CIELab moyenne de 10 mesures toutes les 3 secondes sur le blanc
Format de données :	Radiance spectrale (mW/nm/m²/sr) ; Luminance Y (cd/m²)
Plage d'analyse :	0,2 ... 300 cd/m²
Reproductibilité à court terme :	x,y : +/-0,002 typique (écran cathodique 5000 °K, 80 cd/m²)
Type :	Tête de mesure de la lumière diffuse à correction de cosinus
Diamètre :	6,0 mm
Format de données :	Irradiance spectrale (mw/nm/m²), Illuminance Y (lux)
Alimentation électrique :	Instrument alimenté par le port USB. Ne requiert ni chargeur ni batterie. Instrument USB 1.1 de forte puissance.

Instrument Eye-One Display 2

Type d'instrument :	Capteur colorimétrique tricanal
Interface :	Données et alimentation par USB
Format de données :	Luminance (cd/m²), coordonnées de chromaticité x, y (CIE 1931)
Taux de rafraîchissement :	Fréquences du moniteur : 40 Hz à 150 Hz
Dimensions :	Longueur 84 mm, largeur 64 mm, hauteur 35 mm
Poids :	Instrument de mesure, 131 g, contrepoids, 33 g
Plage d'analyse :	Luminance : Point noir : 0,02 cd/m² Point blanc : 3 000 cd/m² Illuminance : Convient pour l'épreuve sur écran graphique selon ISO/CD 12646 Par rapport au Eye-One Pro sur moniteur de référence (blanc 6 500 °K)
Précision :	Coordonnées de chromaticité x,y : +/- 0,004
Reproductibilité à court terme :	Luminance 0,3 % pour Y=75 cd/m² (blanc 6 500 °K) Coordonnées de chromaticité x,y < +/-0,001 pour Y=75 cd/m² (blanc 6 500 °K)
Alimentation :	Alimentation par le port USB, pas de chargeur supplémentaire nécessaire Appareil USB basse puissance

Configuration requise

Eye-One Match, Eye-One Share :	
Macintosh®	<ul style="list-style-type: none"> • Tout Macintosh® compatible USB • Mac OS X version 10.2 ou supérieure • 128 Mo de RAM disponibles • 80 Mo d'espace disponible sur le disque dur • Résolution d'écran égale ou supérieure à 1 024 x 768 pixels
Windows®	<ul style="list-style-type: none"> • Windows® 2000, XP • 128 Mo de RAM disponibles • 80 Mo d'espace disponible sur le disque dur • Résolution d'écran égale ou supérieure à 1 024 x 768 pixels • USB



Seth Resnick, Photographe

Avec la transition de la pellicule au numérique, la gestion des couleurs n'est plus une option mais une nécessité.

Le photographe, et non plus le client, est le garant de leur exactitude. Une gageure sans gestion des couleurs. Grâce aux outils de GretagMacbeth et à leur interface conviviale, le photographe d'aujourd'hui peut garantir des couleurs fidèles et constantes.

J'ai incorporé les solutions GretagMacbeth à tous les aspects de ma production : de la caractérisation des écrans à l'étalonnage des projecteurs LCD en passant par la création de profils papier.

Mon flux de production tout entier naît et grandit avec l'Eye-One de GretagMacbeth.

www.sethresnick.com

Suisse :	Tél. : +41 44 842 24 00 Fax : +41 44 842 22 22
États-Unis :	Tél. : +1 845 565 7660 Fax : +1 845 561 0267
Allemagne :	Tél. : +49 61 0279 570 Fax : +49 61 0279 5757
Royaume-Uni :	Tél. : +44 1928 280050 Fax : +44 1928 280080
Italie :	Tél. : +39 0574 527755 Fax : +39 0574 527671
France :	Tél. : +33 161 062 180 Fax : +33 134 620 947
Russie :	Tél. : +7 095 502 92 65 Fax : +7 095 502 92 67
Chine (Hong Kong) :	Tél. : +852 2368 7738 Fax : +852 2368 6717
Chine (Shanghai) :	Tél. : +86 21 62676180 Fax : +86 21 62676832

Visitez nos sites Web www.i1color.com ou www.gretagmacbeth.com.

™ Marque déposée de GretagMacbeth. GretagMacbeth est une entreprise certifiée ISO 9001. Référence 42.01.41 (05/05).

©2005, Amazys Holding AG. Tous droits réservés.

GretagMacbeth est une marque déposée, et Eye-One et le logo Eye-One sont des marques commerciales d'Amazys Holding AG.

Apple, Mac, le logo Mac, Macintosh et ColorSync sont des marques commerciales d'Apple Computer Inc., déposées aux États-Unis et dans d'autres pays. Pentium est une marque déposée d'Intel Corporation. Microsoft et Windows sont des marques déposées de Microsoft Corporation. PANTONE® et d'autres marques commerciales de Pantone Incorporated sont la propriété de Pantone Inc. Toutes les autres marques sont la propriété de leurs détenteurs respectifs.